



Planowanie zajęć równoległych i mieszanych	1
Wprowadzanie zajęć.....	2
Zestawy przedmiotów	4
Legenda	4
Analiza zajęć	5
Publikacja rozkładów	6
Tabela przestawna	6
Konfiguracja.....	7
Okno ustawienia.....	7
Okno Planiści	7
Inne zmiany	7
Legenda: Podsumowanie wg wykładowców	7
Legenda: Podsumowania.....	8
Informacje dla zajęcia: wyszukiwanie wg dowolnej frazy	8

Planowanie zajęć równoległych i mieszanych

To rozszerzenie dostępne jest dla użytkowników, którzy kupili licencję lub odświeżyli licencję po dniu 2015.10.15 lub posiadają aktywną usługę serwisową.

Planowanie zajęć równoległych lub zajęć mieszanych (tzn. zajęć, prowadzonych dla pewnej liczby studentów pochodzących z różnych grup) staje się normą. Uczelnie chcą być elastyczne w dostosowywaniu planu studiów do indywidualnych potrzeb każdego studenta. W efekcie, podczas planowania trzeba uwzględnić przypadki, gdy studenci z grup zajęciowych tworzą inne grupy. Oczywiście komplikuje to proces planowania.

Do planowania tego typu przypadków można podejść dwojako:

1. Jeżeli liczba zajęć równoległych i mieszanych nie jest duża, wprowadzamy do systemu grupy podstawowe oraz grupy mieszane, a następnie w celu otrzymania rozkładów wydruków stosujemy tabele przestawne. Więcej na ten temat napisano w rozdziale *Praca z tabelami przestawnymi*.
2. Jeżeli liczba zajęć równoległych jest duża i nie ma sensu wprowadzania mieszanych grup do programu, ponieważ byłoby to niepraktyczne na etapie tworzenia wydruków, można użyć podejścia zaprezentowanego w tym rozdziale. Podejście to polega na tym, że planując jedno zajęcie, podajemy kilku wykładowców, odpowiednio kilka grup, odpowiednio kilka przedmiotów i odpowiednio kilka form zajęć, co faktycznie jest równoznaczne z zaplanowaniem kilku zajęć równoległych.

Decyzję o tym, który wariant planowania wybrać podejmuje planista.





Wprowadzanie zajęć

Zajęcie wprowadzamy wybierając kilku wykładowców, a następnie wybieramy kilkakrotnie przedmiot oraz formę prowadzenia zajęć w obszarze zaznaczonym za pomocą **zielonej** ramki.

Każdorazowe wybranie przedmiotu spowoduje dodanie nowej wartości w obszarze zaznaczonym **czerwoną** ramką w dołu ekranu.

Jeżeli zajęcia prowadzone są w różnych formach prowadzenia zajęć, to w analogiczny sposób wybieramy odpowiednio formy prowadzenia zajęć:

Przedmioty	Podstawy informatyki, Podstawy prawodawstwa, Podstawy prawne gospodarki odpadami
Formy	Ćwiczenia(ĆW), Laboratorium(LAB), Ćwiczenia(ĆW)

Pamiętamy, aby nie wpisywać ręcznie wartości w polach *przedmioty/formy*. Należy wybierać je z list wartości *Przedmiot/forma*.

Jeżeli chcemy skasować lub zmienić kolejność przedmiotów (lub form), to odpowiednie zmiany wykonujemy przez edycję pól *Przedmioty/Formy*.

Aplikacja kontroluje, aby liczba wybranych przedmiotów i form odpowiadała liczbie wybranych wykładowców. W przykładzie przedstawionym poniżej pojawił się komunikat o błędzie, ponieważ liczba form zajęć (2) nie odpowiada liczbie wykładowców (3).





Szczegóły

Data: 2015-11-16 Blok: 4

Rezerwacja Zajęcie

Wykładowcy: prof. Gabrył Wiesław; dr Janicki Maciej; mgr Celnerowski Andrzej

Przedmiot: Podstawy prawne gospodarki odpadami

Forma: Ćwiczenia(ĆW)

Wypełnienie bl: 100

Kolor (status): [czarna kropka]

Info dla studentów

Info dla planistów

Przedmioty: Podstawy informatyki, Podstawy prawodawstwa, Podstawy prawne gospodarki odpadami

Formy: Ćwiczenia(ĆW), Laboratorium(LAB)

Kalendarz: Cykl: 1 Wszystkie tygodnie Liczba zajęć: Zgodnie z zaznaczeniem

Właściciel: PLANNER Utworzył: PLANNER

Tylko właściciel może dokonać zmian lub usunięcia

Bez wykładowcy

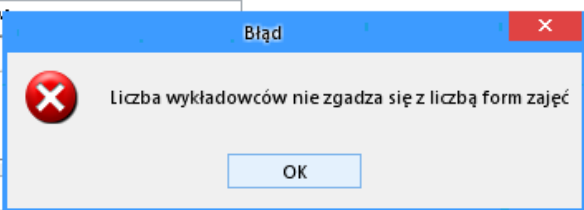
Bez grupy

Bez tego zasobu

Bez tego zasobu

Wyklej Wybierz kombinację

OK Anuluj



Opisana funkcjonalność działa zarówno dla zajęć jak i rezerwacji. Rysunek poniżej przedstawia przykładową rezerwację.

Szczegóły

Data: 2015-11-30 Blok: 4

Rezerwacja Zajęcie

Wykładowcy: prof. Gabrył Wiesław

Rezerwacja dla:

- wykładowcy
- grupy
- Sala
- Rzutnik

Forma: Urlop(URL)

Kolor (status): [czarna kropka]

Info dla studentów

Info dla planistów

Przedmioty

Formy: Urlop(URL)

Kalendarz: Cykl: 1 Wszystkie tygodnie Liczba zajęć: Zgodnie z zaznaczeniem

Właściciel: PLANNER Utworzył: PLANNER

Tylko właściciel może dokonać zmian lub usunięcia

OK Anuluj





Zestawy przedmiotów

Jeżeli w wielu przypadkach używamy tych samych zestawów przedmiotów np. planując zajęcia z wf zawsze wybieramy pływanie, tenis i siatkówkę, to możemy dodać takie zestawy przedmiotów do słownika. Słownik z wartościami do wybrania uruchamia się za pomocą przycisku wyróżnionego na rysunku poniżej.

Opisana funkcjonalność funkcjonuje oczywiście również w odniesieniu do pozostałych pól na rysunku: dla info dla studentów, info dla planistów oraz form prowadzenia zajęć.

Wartość wyświetlana	Typ	Klucz	Opis 1	Opis 2	Utworzono	Utworzył	Zak
Pływanie, Tenis, Siatkówka	Przedmioty				2015-10-18 06:09:36	PLANNER	201!
Statystyka, Psychologia, Planowanie przest	Przedmioty				2015-10-17 13:04:16	PLANNER	201!

Legenda

W oknie legenda można analizować dane wg przedmiotów i form przypisanych do wykładowców. Rysunki poniżej prezentują przykładowe zajęcia w oknie szczegóły i w legendzie.



SOFTWARE FACTORY

Maciej Szymczak
ul. Oraczy 23C, 04-270 Warszawa
NIP: 944-173-34-23

tel. 604 224 658
www.plansoft.org
e-mail: soft@plansoft.org



Szczegóły

Data: 2015-10-26 Blok: 4

Rezerwacja Zajęcie

Wykładowcy: prof. Gabryl Wiesław;mgr Szymczak Maciej;dr Janicki Maciej

Bez wykładowcy
 Bez grupy
 Bez tego zasobu
 Bez tego zasobu

Przedmiot: Ochrona powietrza

Forma: Wykład(W)

Wypełnienie bl.: 100

Kolor (status):

Kopiuuj Wklej Wybierz kombinację

Info dla studentów

Info dla planistów

Przedmioty w.: Psychologia,Podstawy informatyki,Ochrona powietrza

Formy w.: Kolokwium(K),Wykład(W),Wykład(W)

Kalendarz: Cykl: 1 Wszystkie tygodnie Liczba zajęć: Zgodnie z zaznaczeniem

Właściciel: PLANNER Utworzył: PLANNER

Tylko właściciel może dokonać zmian lub usunięcia

OK Anuluj

Wykładowcy Grupy Zasoby Przedmioty Podsumowanie godzin

Wykładowca	Przedmiot w.	Liczba godz
dr Maciej Janicki	Ochrona powietrza	2
mgr Maciej Szymczak	Podstawy informatyki	2
prof. Wiesław Gabryl	Psychologia	2

Wykładowca Info dla studentów
 Podsumowania Info dla planistów
 Przedmioty w. Przedmiot w.
 Formy w. Forma w.

Analiza zajęć

W oknie analiza danych mamy możliwość dodania przedmiotu oraz formy prowadzenia zajęć.

W tym trybie pracy programu należy zaznaczyć pola wyboru *Przedmiot* oraz *Forma* w obszarze zaznaczonym za pomocą czerwonej ramki.

Pola pojawiają się po zaznaczeniu pola wyboru Każdy wykładowca w oddzielnej linii.





Raportowanie

Inne raporty - Opcje

Wyciż

Liczbę zajęć Obciążenie wykładowców Studentogodziny

Wyszukaj wg

Dowolna fraza

Terminy zaznaczone w siatce

Semestr: 2016 ZIMA

Wykładowca

Grupa

Zasób

Przedmiot

Forma

Kolumny na raporcie

Dni Wykładowcy Grupy Zasoby Przedmioty Info dla studentów

Godziny Jednostki org. wykładowców Jednostki org. grup Jednostki org. zasobów Formy Info dla planistów

Wypełnienie bl. Każdy w oddzielnej linii Liczba studentów Jednostki org. przedmiotów Przedmioty

Dni tygodnia Przedmiot Typ (Grupa) Formy

Miesiąc zajęcia Forma

Porządkowanie danych wg

1

W tym polu wpisz numery kolumn, wg których chcesz uporządkować dane, np. 4,1,2

Tytuł	Imię	Nazwisko	Przedmiot	Forma	Liczba wykładowców	zajęcia (suma)
dr	Maciej	Janicki	Ochrona powietrza	Wykład(W)	3	1
dr	Maciej	Janicki	Podstawy prawodaw	Laboratorium(LAB)	3	1
dr	Maciej	Janicki	Podstawy prawodaw	Laboratorium(LAB)	3	1
dr.inż.	Jan Maria	Nowak			3	1
mgr	Andrzej	Celnerowski	Podstawy prawne gos	Ćwiczenia(ĆW)	3	1
mgr	Maciej	Szymczak			1	1
mgr	Maciej	Szymczak	Podstawy informatyki	Wykład(W)	3	1
prof.	Wiesław	Gabryl	Psychologia	Kolokwium(K)	3	1
prof.	Wiesław	Gabryl			1	1
prof.	Wiesław	Gabryl	Podstawy informatyki	Ćwiczenia(ĆW)	3	1
prof.	Wiesław	Gabryl			3	1

Publikacja rozkładów

W ustawieniach wydruków należy wybrać wartości Przedmioty i Formy jak pokazano na rysunku z lewej strony u dołu.

Dla porównania, z prawej strony u dołu umieszczono okno z zaznaczonym obszarem, zostaną wydrukowane dane z tego obszaru.

Drukuj

Zestaw ustawień A4

Wykładowcy Grupy Zasób Zaawansowane

Kolorowanie

Przedmiot %LECTURER

Opisy

Zawartość Wełk. Pogr.

Grupa 10

Przedmioty

Formy

Zasoby - ws.

Brak

Komórka

Szerokość: 30

Wysokość: 15

Rozmiar czcionki: 8

Dodaj legendę

Pogrubione linie między miejscami

Data aktualizacji pod rozkładem

Można także używać następujących symboli: %PERIOD, %LECTURER, %GORUP, %ROOM, %SUBJECT

Skala

Skala puste komórki

Edytuj w programie Microsoft Word

Pokaż w domyślnej przeglądarce

Anuluj

Szczegóły

Data: 2015-11-16 Blok: 4

Rezerwacja Zajęcie

Wykładowcy prof. Gabryl Wiesław, dr Janicki Maciej, mgr Celnerowski Andrzej

Bez wykładowcy

Bez grupy

Bez tego zasobu

Bez tego zasobu

Przedmiot Podstawy prawne gospodarki odpadami

Forma Ćwiczenia(ĆW)

Wypełnienie bl. 100

Kolor (status)

Kopuj Wklej Wybierz kombinację

Info dla studentów

Info dla planistów

Przedmioty Podstawy informatyki, Podstawy prawodawstwa, Podstawy prawne gospodarki odpadami

Formy Ćwiczenia(ĆW), Laboratorium(LAB), Ćwiczenia(ĆW)

Kalendarz

Cykl 1 Wszystkie tygodnie Liczba zajęć Zgodnie z zaznaczeniem

Właściciel PLANNER

Utworzył PLANNER

OK Anuluj

Tylko właściciel może dokonać zmian lub usunięcia

Tabela przestawna

Zajęcia równoległe można analizować za pomocą tabel przestawnych. Aby na raporcie zaprezentować przedmioty i formy przypisane wykładowcom, należy z list wartości wybrać wartości:

Wykładowca: Przedmiot w.

Wykładowca: Forma w.





Konfiguracja

Dla potrzeb planowania zajęć równoległych należy wykonać konfiguracje opisaną w tym rozdziale.

Okno ustawienia

W oknie Ustawienia konfiguracyjne ustawić wartości jak na rysunku poniżej.

	Nazwa	Nazwa / wykładowca	Kopiuj wartość z
Opis 1	Info dla studentów		Nazwa kalendarza
Opis 2	Info dla planistów		<nie dotyczy>
Opis 3	Przedmioty w.	Przedmiot w.	Przedmiot
Opis 4	Formy w.	Forma w.	Forma

Wartości zaznaczone za pomocą **żółtej** ramki powodują, że nowe pola pojawią się na formularzu do wprowadzania zajęcia. Wprowadzenie wartości w **czzerwonej** ramce spowodują, że nowe pola pojawią się w oknie Statystyki, natomiast wprowadzenie wartości w **zielonej** ramce spowoduje, że przedmioty i formy prowadzenia zajęć przekopują się do pól wielokrotnego wyboru.

Okno Planisci

W ustawieniach użytkownika należy zaznaczyć pole wyboru *Planowanie zajęć równoległych*.

Inne zmiany

Legenda: Podsumowanie wg wykładowców

W oknie legendy dodano możliwość grupowania danych wg wykładowców.





Wykładowca	Przedmiot w.	Liczba godz
dr Maciej Janicki	Ochrona powietrza	1
mgr Maciej Szymczak	Podstawy informatyki	1
prof. Wiesław Gabryl	Psychologia	1

Wykładowca
 Podsumowania

Legenda: Podsumowania

W oknie legendy dodano pole wyboru *Podsumowania*.

Prezentacja danych bez podsumowań	Prezentacja danych z podsumowaniami																		
<table border="1"> <thead> <tr> <th>Przedmiot w.</th> <th>Liczba godz</th> </tr> </thead> <tbody> <tr> <td>Ochrona powietrza</td> <td>2</td> </tr> <tr> <td>Podstawy informatyki</td> <td>2</td> </tr> <tr> <td>Psychologia</td> <td>2</td> </tr> </tbody> </table> <p> <input type="checkbox"/> Wykładowca <input type="checkbox"/> Podsumowania </p>	Przedmiot w.	Liczba godz	Ochrona powietrza	2	Podstawy informatyki	2	Psychologia	2	<table border="1"> <thead> <tr> <th>Przedmiot w.</th> <th>Liczba godz</th> </tr> </thead> <tbody> <tr> <td>Ochrona powietrza</td> <td>2</td> </tr> <tr> <td>Podstawy informatyki</td> <td>2</td> </tr> <tr> <td>Psychologia</td> <td>2</td> </tr> <tr> <td>---</td> <td>6</td> </tr> </tbody> </table> <p> <input checked="" type="checkbox"/> Podsumowania </p>	Przedmiot w.	Liczba godz	Ochrona powietrza	2	Podstawy informatyki	2	Psychologia	2	---	6
Przedmiot w.	Liczba godz																		
Ochrona powietrza	2																		
Podstawy informatyki	2																		
Psychologia	2																		
Przedmiot w.	Liczba godz																		
Ochrona powietrza	2																		
Podstawy informatyki	2																		
Psychologia	2																		
---	6																		

Informacje dla zajęcia: wyszukiwanie wg dowolnej frazy

Obecnie również słowniki danych w oknie szczegóły zajęcia, które uruchamiamy za pomocą przycisków wyróżnionych na rysunku poniżej, można wyszukiwać wg dowolnej frazy.





Szczegóły

Data: 2015-11-23 Blok: 6

Rezerwacja Zajęcie

Wykładowcy mgr Szymczak Maciej; mgr Celnerowski Andrzej; dr Janicki Maciej Bez wykładowcy

Bez grupy

Bez tego zasobu

Bez tego zasobu

Przedmiot

Forma

Wypełnienie bl.

Kolor (status)

Info dla studentów

Info dla planistów

Przedmioty

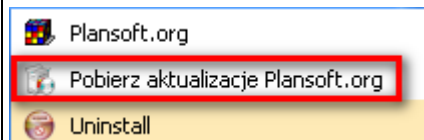
Formy

Kalendarz: **Cykl** **Liczba zajęć**

właściciel **Utworzył**

Tylko właściciel może dokonać zmian lub usunięcia

Aby zobaczyć zmiany, zaktualizuj Aplikację na stacji roboczej.



Jeżeli w menu nie ma polecenia Pobierz aktualizacje Plansoft.org, to pobierz i uruchom plik

<http://plansoft.org/wp-content/uploads/pdf/install.exe>



SOFTWARE FACTORY

Maciej Szymczak
ul. Oraczy 23C, 04-270 Warszawa
NIP: 944-173-34-23

tel. 604 224 658
www.plansoft.org
e-mail: soft@plansoft.org